

京王よみうりランド駅発・着  
約2.5時間

# 穴澤天神&妙覚寺コース

寺社と親水公園／三沢川界隈の自然と文化をまとめて堪能

## ⑤三沢川親水公園

憩いの場 休日は水遊びする親子の姿



平円形の花壇  
ボランティアの方に感謝



三沢川親水公園

## ⑥妙覚寺

季節の花の咲く妙覚寺はいつも  
てもほっとするお寺です



妙覚寺



京王よみうりランド駅

GOAL

## 6月の花

このコースに咲いていた花の一部です。探してみてください (撮影日: 2024-06-DD)



06-02ヤマボウシ



06-08クリナムパウエリー



06-09タチアオイ



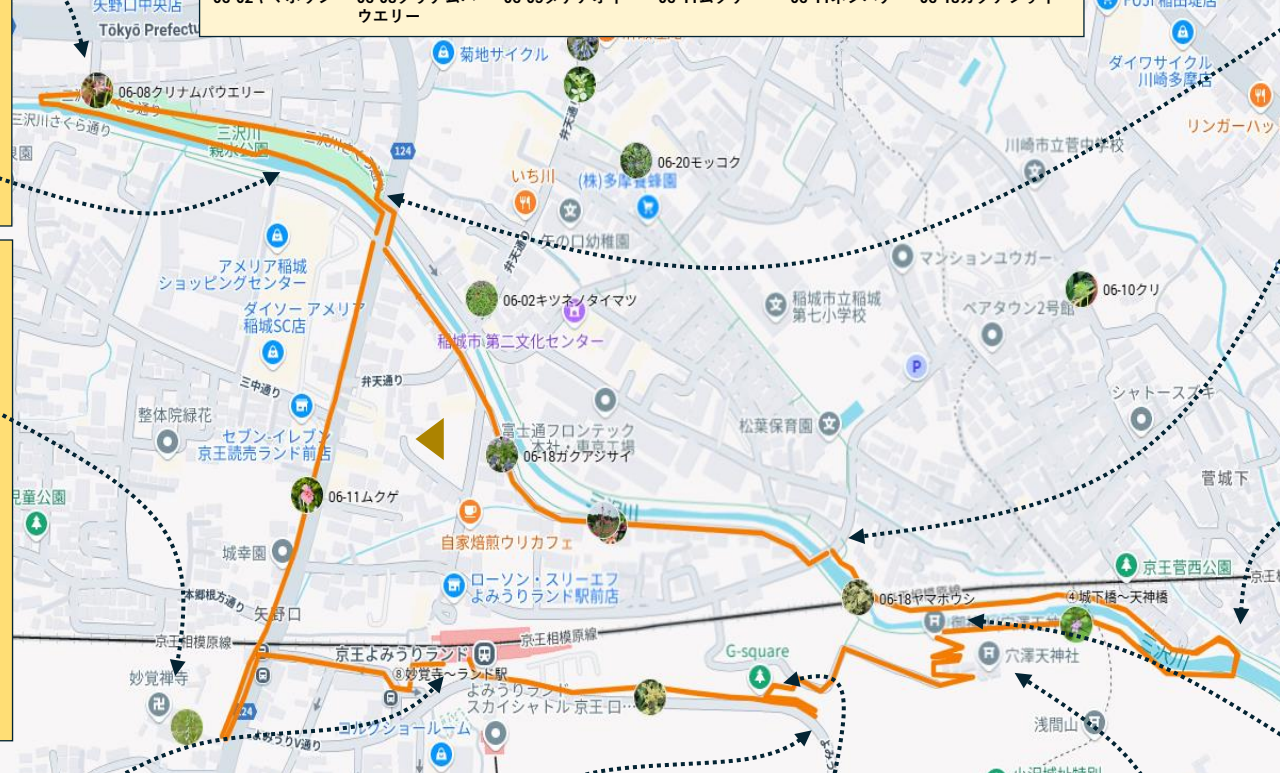
06-11ムクゲ



06-11ネジバナ



06-18ガクアジサイ



## ④天神橋～矢野口橋

家庭菜園や花壇が続き多くの草  
花が鑑賞できます



矢野口橋  
信号を渡ると三沢川親水公園



天神橋  
スズメの飾りに洋服が

## ③御神水～城下橋

東京百名水の御神水、川沿い  
の山裾は多様な植物が自生し  
ています



城下橋  
橋のたもとは大島桜



御神水  
譲り合って、きれいに使いましょう



御神水への石段  
夏でもひんやり感じます

## ①京王よみうりランド駅～V通り中腹

V通りから背の高い木を目の高さで観察できます



京王よみうりランド駅  
改札を左に



V通り  
巨人選手の手形を見ながら



V通り中腹からの展望  
多摩川、都心を一望

## ②穴澤天神

鬱蒼とした木立を好む草花を発見できます



穴澤天神への階段入り口  
急なので足元に気を付けて



穴澤天神